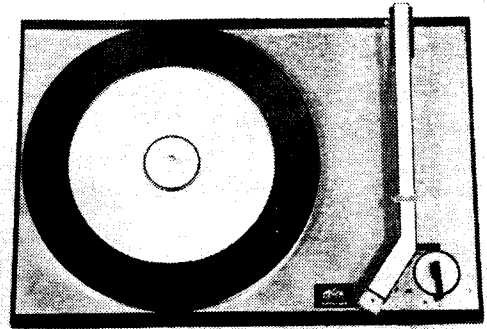
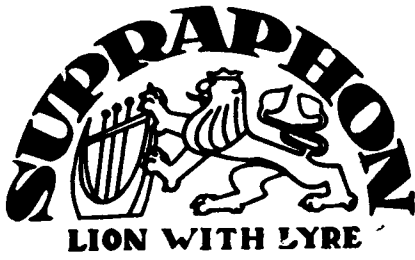
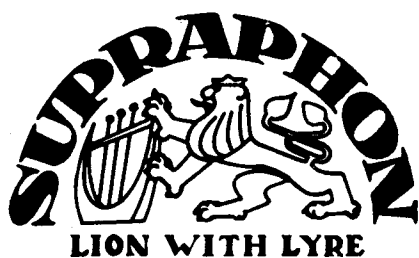


h



GRAMOFONOVÉ CHASSIS

HC 08

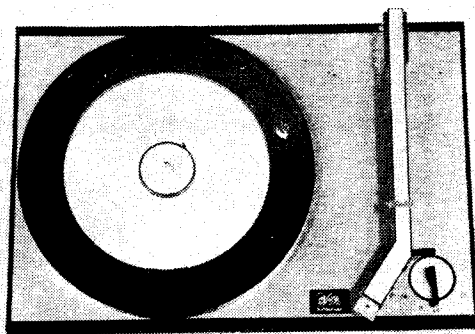


GRAMOFONOVÉ CHASSIS

HC 08

Výrobce: TESLA Litovel

Vydala : TESLA obchodní podnik
Praha 8, Sokolovská 144



obr. 1. Gramofonové chassis HC 08

Gramofonové chassis HC 08 je určeno k přehrávání gramofonových standardních desek (s širokou drážkou), desek s úzkou drážkou a stereofonních.

Technická data

Provozní napětí	220V (120V) ; 50Hz
Příkon	16 VA
Otáčky talíře	78, 45, 33 1/3 ot./min.
Tlak na hrot	4,5 + 1,5 p
Odstup	- 28 dB
Výstupní napětí	150 mV
Kmitočtový průběh	40 - 18000 Hz v rozmezí 8 dB
Přeslechy	na 1 kHz 12 dB; na 6,3 kHz 6 dB
Provozní teplota a vlhkost	+ 15°C až 35°C při rel. vlhkosti vzduchu max. 75 %
Rozměry přístroje	délka 310 mm šířka 215 mm výška pod panelem cca 65 mm výška nad panelem cca 30 mm
Táha	cca. 1,2 kg

Popis přístroje

Gramofonové chassis HC 08 je konstruováno jako třírychlostní pro 78, 45, 33 1/3 ot/min.

Napájení je střídavým proudem o kmitočtu 50 Hz a napětí 220 V, event. 120 V (obr. 2a). Přepínání napětí se provádí síťovým voličem, umístěným pod taliřem. Zkratovací spínač výstupního napětí přenosky je spřažen se síťovým vypínačem. Tím je zabráněno nežádoucí rušení při manipulaci s přenoskou.

Taliř přístroje je vybaven středícím kroužkem (pro gramof. desky s velkým středovým otvorem). Přitlačením středícího kroužku k taliři a jeho pootočením doleva, zajistí se středící kroužek a je možno na taliř uložit desky s malý středovým otvorem. Pootočením středícího kroužku doprava se středový kroužek vysune. Dalším pootočením vpravo se uvolní taliř a je možno jej sejmut.

Sejmutí taliře

Před sejmutím taliře event. jeho nasazováním, je nutno nastavit řadící knoflík do nulové polohy. Vlastní sejmutí taliře provedeme pootočením středícího kroužku doprava při současném zvedání taliře.

Nastavení hrotu vložky

Gramofonové desky s úzkou drážkou a stereofonní se přehrávají při přetočení překlápěcí páky s viditelným označením \odot , standardní desky při označení \square .

Výměna snímacího hrotu vložky

Překlápěcí páku vychylte směrem dolů, aby nastalo uvolnění vložky v raménku. Potom vytáhneme vložku z raménka směrem dopředu. Překlápěcí páku na vložce postavíme kolmo k její spodní straně. Následující otáčivý pohyb kolem zadního čepu ji uvolní z lůžka.

Montáž přístroje

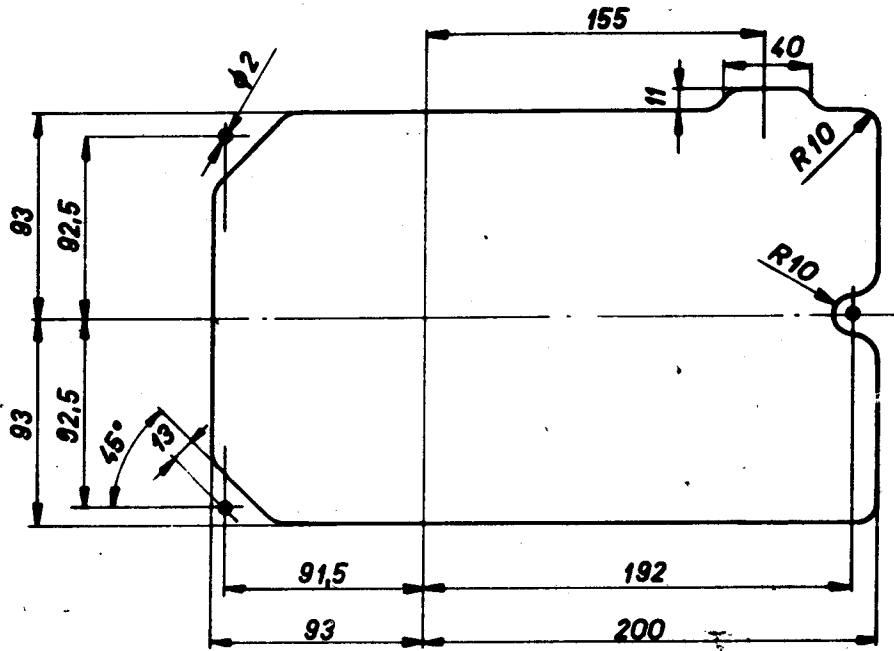
Montáž gramofonového chassis provádíme na základní desku síly 10 až 12 mm. Výřez a otvory v desce jsou provedeny podle obr. 2. Přístroj je uložen na třech pružinách (obr. 3), jejichž konce nasuneme do otvorů v základní desce. Posunutím zajišťovacích držáků, umístěných pod taliřem, (obr. 4, poz. a) zajistíme přístroj. Povolněním šroubů (obr. 4, poz. b) zasuneme

zajišťovací držáky směrem od středu, aby výsek zapadl za nálitek (obr. 4, poz. c). Delší výsek v zajišťovacích držácích je určen pro zajištění při transportu (chassis je pevně přitaženo k základní desce).

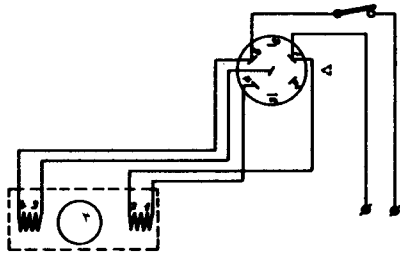
Náhradní díly

Poz.	Obr. č.	Název	Objednací číslo	Poznámka
1	7	Chassis úplné	7AF 197 47	
2	5	Čep	7AA 013 88	
3	7	{ Knoflík úplný	7AF 243 34.01	
		{ Knoflík úplný	7AF 243 34.02	
4	5	Zapínací deska	7AA 25 303	
5	5	Pružina	7AA 791 34	
6	5	Spínač úplný	7AA 516 13	
7	5	Zkratovač úplný	7AF 516 17	
8	6	Podložka	7AA 303 05	
9	5,6	Pružina	7AA 786 29	
10	5	Držák	7AA 633 22	
11	5	Držák	7AF 633 11	
12	5	Tlumič motoru	7AA 796 30	
13	7	Páčka mezikola úplná	7AF 186 25	
14	5	Kulisa	7AA 569 17	
15	5	Planzeta	7AA 643 02	
16	5	Táhlo	7AA 188 05	
17	5,7	Pojistný kroužek	7AA 024 00	
18	7	Podložka	7AA 255 02	
19	5	Motor	7AN 873 70	
21	7	Tlumič motoru	7AA 230 06	
22	6,7	Podložka	7AA 064 47	
23	7	Páka úplná	7AF 186 37	
24	7	Pružina mezikola	7AA 786 03	
25	5a	Zapínací páka	7AA 186 66	
26	7	Rameno přenosky úplné	7AN 625 30.02	
27	5a	Podložka	7AA 413 11	
28	5,5a	Páka	7AA 186 68	
29	5	Doraz	7AA 948 09	
30	5a	Perko	7AA 780 06	
31	5	Šroub	7AA 074 09	
32	7	Kladka	7AA 670 12	

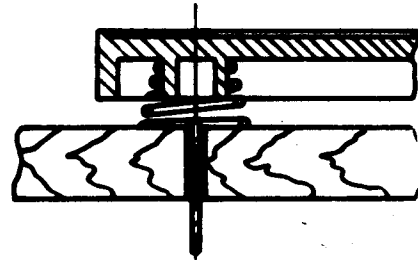
33	7	Mezikolo úplné	7AF 734 06
34	7	Pružina	7AA 786 31
35	7	Talíř úplný	7AF 776 28
36	7	Kotouč	7AA 727 06
37	6	Pružina	7AA 785 03
38	7	Podložka	7AA 064 29
39	5,7	Vložka II	7AA 020 10
42	6	Čep	7AA 013 91
43	7	Zajišťovací držák	7AA 633 32
44	7	Podložka nar. desek	7AA 064 38
45	7	Zástrčka voliče	7AF 462 06
46	7	Pružina	7AA 791 35
47	6	Středící kroužek úplný	7AF 016 00
48	6	Pružina	7AA 791 33
49	5	Kroužek pojistný 3	AA 024 03
50	5	Pájecí očko	7AA 060 06
51	5	Pružina	7AA 791 31
52	5	Šňůra úplná	7AK 762 09
53	5	"Flexo" šňůra	7AF 615 08.01
54	5	Přichytka	7AA 855 27
55	-	Vložka	VK 5305



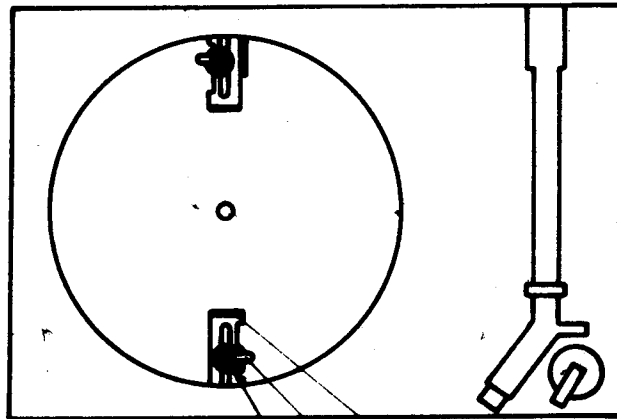
obr. 2. Rozměry výřezu pro chassis



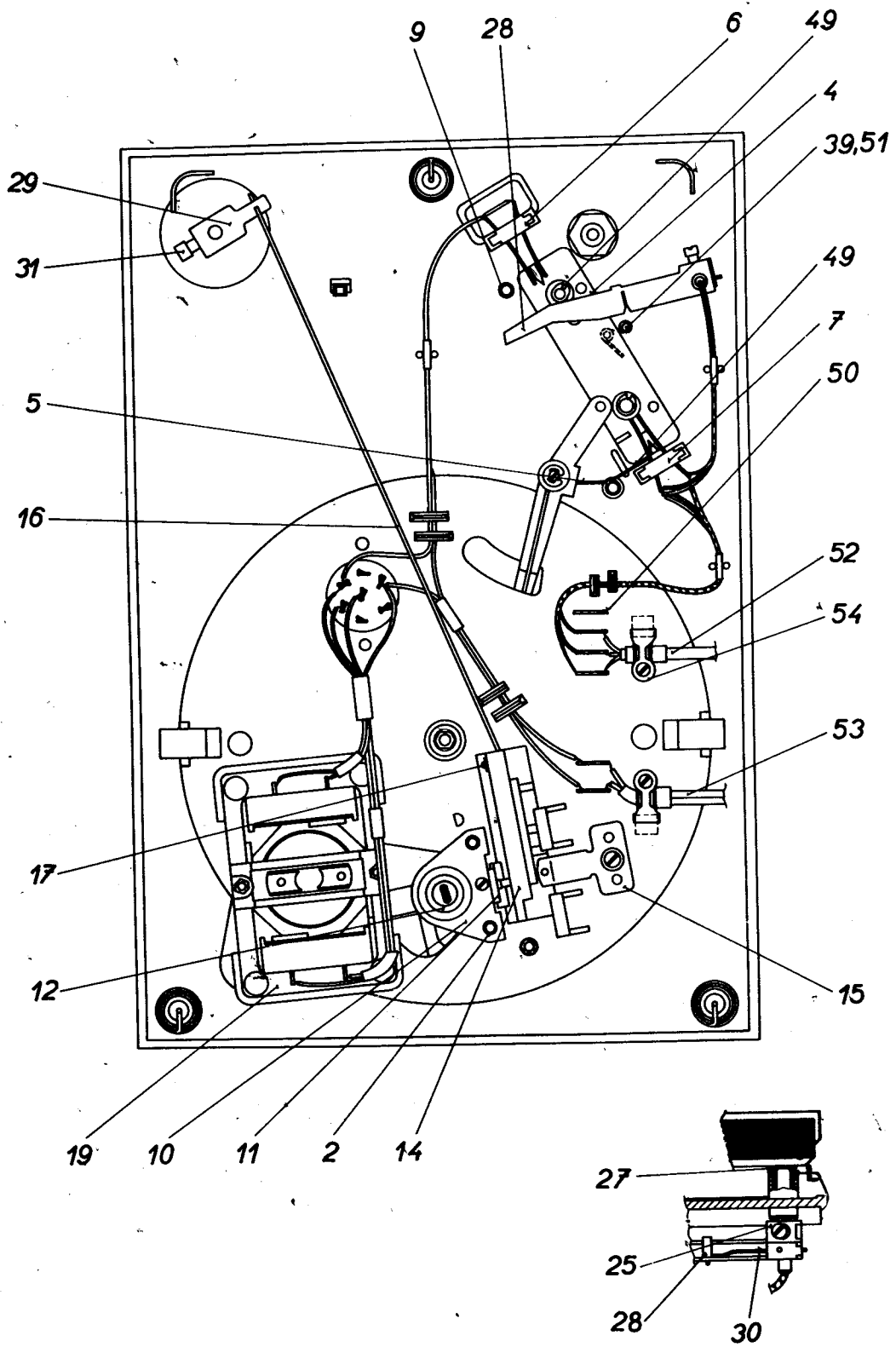
obr. 2a Zapojení motoru



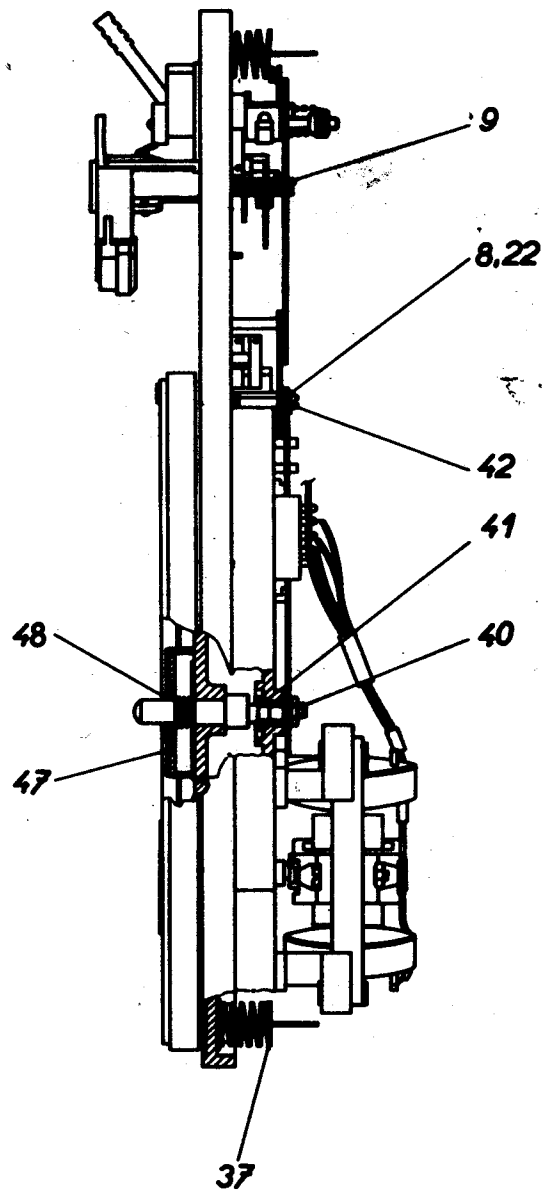
obr. 3. Uložení chassis



obr. 4. Zajištění chassis



obr. 5. Gramofonové chasis (pohled zdola)



obr. 6. Gramofonové chasis (pohled ze strany)

