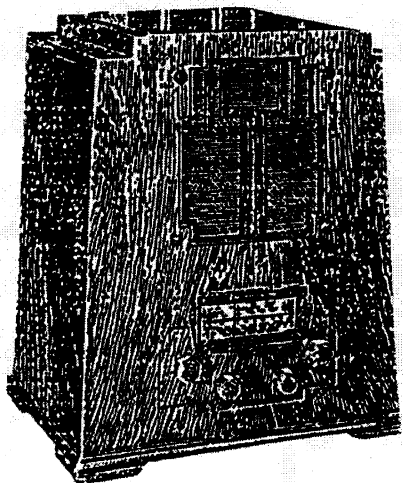


## MARCONI 272

Ing. Miroslav Beran



Servisní poznámky usnadňují rychlé uvedení přístroje do provozu. Jsou určeny zkušenějším sběratelům.

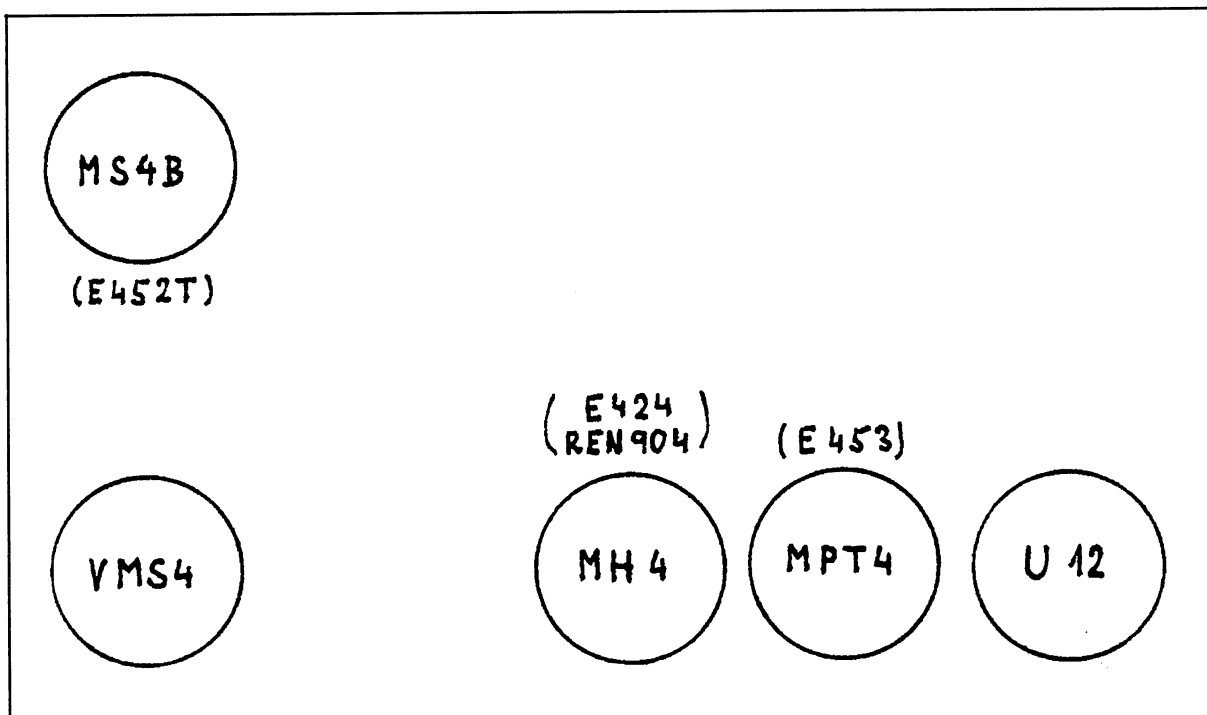
Přístroj Marconi 272 je ovládán **čtyřmi knoflíky** vpředu. Jsou šestihranné, předu mají vylišované označení funkce. První knoflík zleva má označení VOL (volume = hlasitost), druhý TONE (tónová clona), třetí TUNE (tuning - ladění) a čtvrtý OFF (vypnuto), LW (dlouhé vlny), MW (střední vlny) a GRAM (gramofon). První a čtvrtý knoflík má max. Ø 32mm, druhý a třetí Ø 27mm. Jsou z tmavohnědého bakelitu.

Na obr. 1 je uvedeno **rozmístění elektronek**, v závorkách přímé ekvivalenty. Místo VMS4 vyhoví i E455, místo MPT4 i RENS1374d a místo U12 jakákoliv usměrňovačka pro 2x350V.

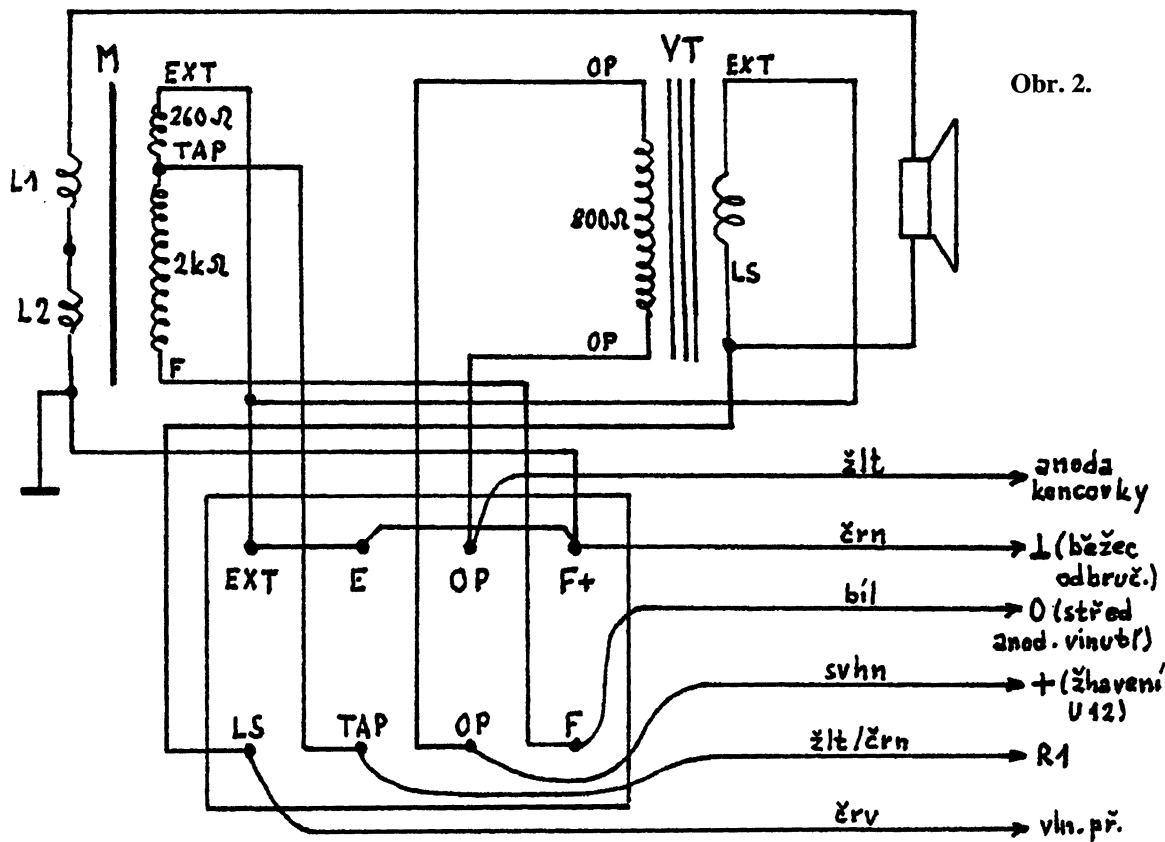
Na obr. 2 je cívka L1 vinutá na dřevěném špalíčku z boku elektromagnetu. L2 je vinuta na budicí cívce. **Barevné značení** šestipramenného kabelu (jeho jednotlivých žil) nemusí odpovídat obr. 2. Pokud by byl kabel od repra odpojen, doporučuji prověřit, kam která žíla je připojena v přístroji.

Na obr. 3 je především znázorněna **deska s drobnými součástkami**. Pod ní je velký krabicový kondenzátor, vývody od něho jsou provléknuty dírkami v desce. Jejich postupným odpojováním je možno se přesvědčit o jejich stavu. **C1 má minus pól v bodě F** (nula stř. anod. U). Všechna kladná napětí jsou měřena proti kostře, budou ale zřejmě vyšší, než je uvedeno, neboť byly měřeny na přístroji s nepůvodním síťovým trafem.

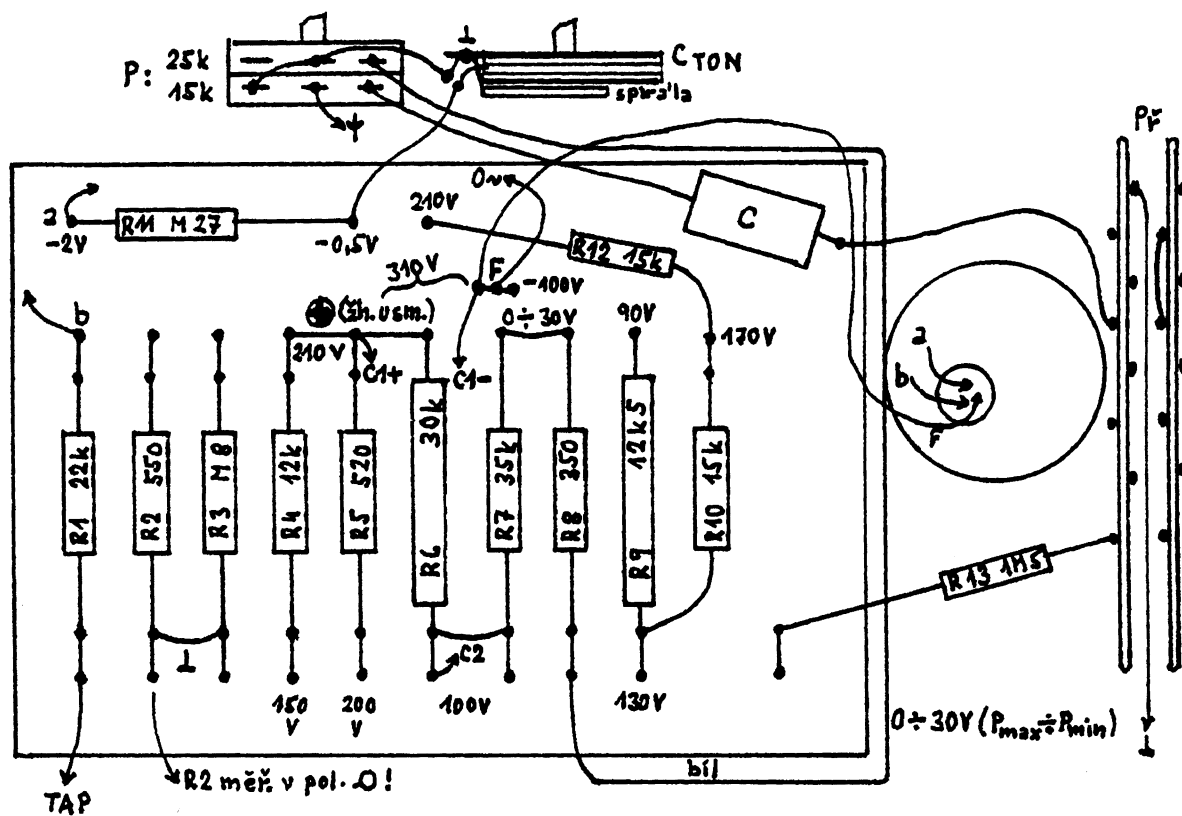
Příkon přístroje cca 46W, anodový proud koncové elektronky cca 24mA.



Obr. 1. Rozmístění elektronek u přístroje Marconi 272



Obr. 2.



Obr. 3. Deska s drobnými součástkami, potenciometr, kondenzátor tónové clony a vlnový přepínač.